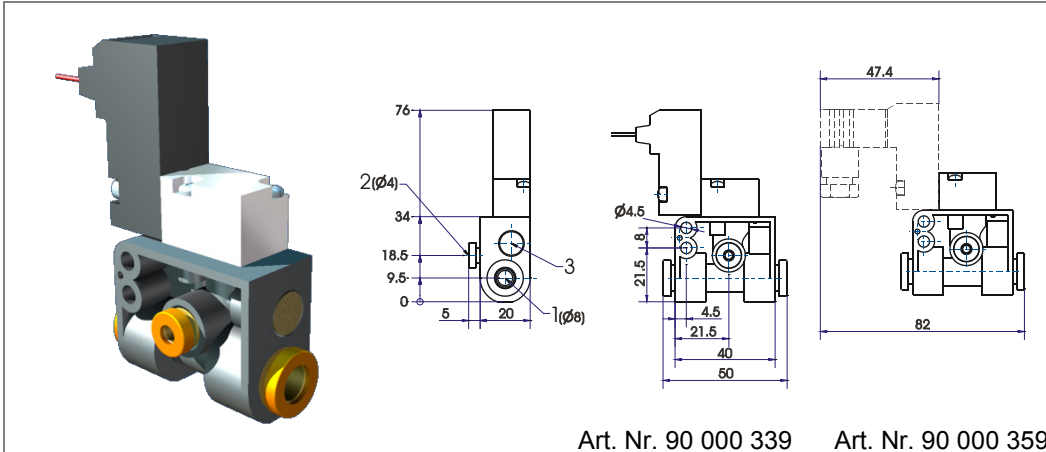
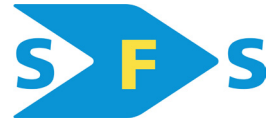
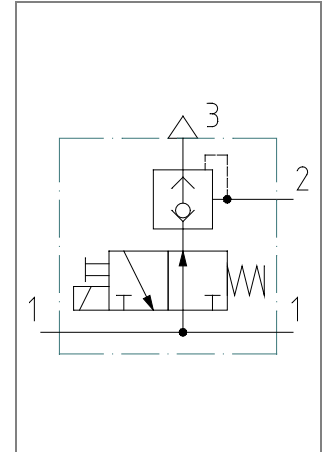


# 3/2-Wege Magnetventil mit integrierten Schnellentlüfter

Typ V01



Art. Nr. 90 000 339    Art. Nr. 90 000 359



KENNGRÖSSEN	
Allgemein	
Bauart	3/2-Wege-Sitzventil, normal offen, mit integriertem Schnellentlüfter
Betätigungsart	elektrisch bzw. über bistabile Handbetätigung
Anschlüsse	Druckeingang Steckverschraubung 8mm (2 Stück), Versorgung durchgehend; Druckausgang Steckverschraubung 4mm, Entlüftung über Schalldämpferplatte
Umgebungstemperatur	-20 °C bis +60 °C
Mediumtemperatur	-20 °C bis +60 °C
Werkstoff	Ventilkörper POM, Dichtungen NBR, Innenteile Kunststoff bzw. Edelstahl, Schalldämpferplatte Sinterbronze
Befestigungsart	über 2 Befestigungsbohrungen bzw. freier Leitungseinbau
Einbaulage	beliebig
elektrisch	
Standardspannung	24V DC
Sonderspannung	auf Anfrage
zul. Spannungsschwank.	± 10 %
Leistungsaufnahme	2.5 Watt
Einschaltdauer	100 % ED
Schutzart	IP 54
elektr. Anschluss	Litzenanschluss, Länge 300mm
pneumatisch	
Schaltart	3/2-NO
Durchflussmedium	Gefilterte, geölte oder ungeölte Druckluft
Arbeitsdruckbereich	0 – 7 bar
Nenndurchfluss	QNn: P -> A: 16 NI/min, A -> R: 125 NI/min (p1 = 6 bar, Δp = 1 bar)
Nenngröße	NW (DN) 0,8 mm
Schaltzeit	10 – 20 ms
Schalzhäufigkeit	300 / min
Sonderausführungen	Ventil anstatt 3/2-NO in 3/2-NC

Typ	Artikel-Nr.	Funktion	Gewicht (ca. g)
V01	<b>90 000 339</b>	3/2 NO	80
	<b>90 000 359</b>	3/2 NO	85

Abbildungen unverbindlich, Konstruktions-, Maß- und Werkstoffänderungen vorbehalten