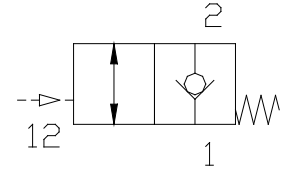
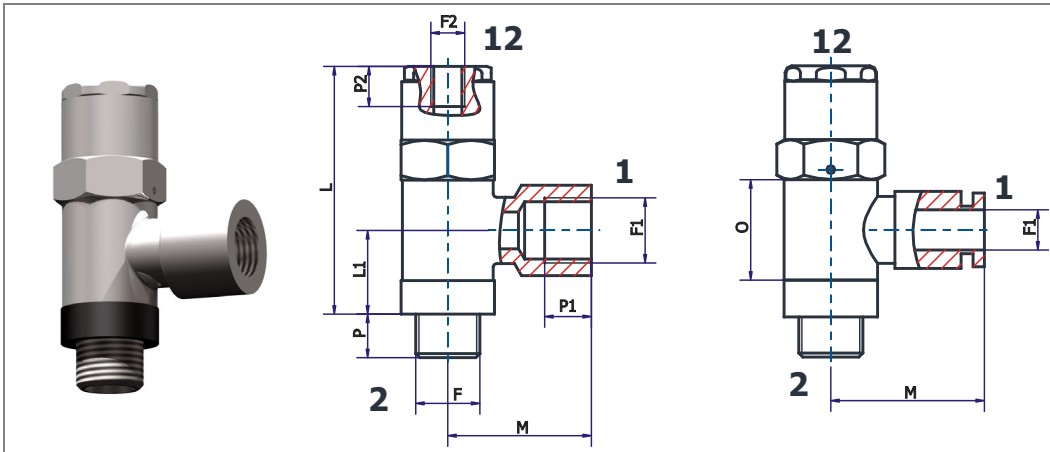
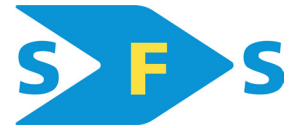


Pneumatisch entsperbares Hohlschraubenrückschlagventil

Typ HRP..., Größe 1/8" bis 1/2"



KENNGRÖSSEN	
Allgemein	
Bauart	Rückschlagventil mit kugelförmigem Absperrorgan, elastisch dichtend
Betätigungsart	pneumatisch
Rückstellung	durch Federkraft
Anschlüsse	Anschluss 2: Außengewinde nach ISO 228 (DIN 259), Anschluss 1: Innengewinde nach ISO 228 oder Steckanschluss für Kunststoffrohre, Anschluss 12: Gewinde M5 bzw. G1/8
Umgebungstemperatur	-10°C bis +60°C
Mediumtemperatur	-10°C bis +60°C
Werkstoff	Metallische Teile: Messing vernickelt bzw. Edelstahl Federn: Edelstahl Dichtungen: Perbunan (NBR) Dichtring: Polyamid
Befestigungsart	Leitungseinbau
Einbaulage	beliebig, Ringstück vor dem Festschrauben des Ventils um 360° drehbar
pneumatisch	
Durchflussmedium	neutrale Gase, gefilterte, geölte oder ungeölte Druckluft, andere Medien auf Anfrage
Arbeitsdruckbereich	0.3 - 10 bar
Steuerdruckbereich	siehe Steuerdruckdiagramm

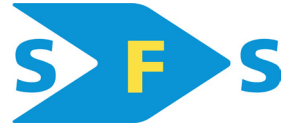
Typ	Artikel-Nr.	F	F1	F2	L	L1	M	O*	P	P1	P2	SW	Gewicht (ca. g)	
HRP1X*	90 000 038	G1/8 A	-	M5	37-37.5	-	-	14.5-15	6.5-7	-	6	14	30	
HRP11	90 000 039	G1/8 A	G1/8		37.5	12.5	21	15	6.5	7			75	48
HRP1C	90 000 146	G1/8 A	6				25			-				48
HRP2X*	90 000 023	G1/4 A	-	G1/8	40-42.5	-	-	16-17	7-9.5	-	7	17	50	
HRP22	90 000 040	G1/4 A	G1/4		42.5	13.5	25	17	7	8			75	75
HRP2C	90 000 147	G1/4 A	6				27.5			-				82
HRP2D	90 000 148	G1/4 A	8				32			-				82
HRP33	90 000 110	G3/8 A	G3/8		46	15	31	20	9	10			120	19
HRP3D	90 000 149	G3/8 A	8	31.5			-			110				
HRP3E	90 000 150	G3/8 A	10	36			-			120				
HRP44	90 000 151	G1/2 A	G1/2	51.5	17	40	24	10	14	210	24	210		
HRP4F	90 000 152	G1/2 A	12			40.5			-			210		

* Ventile HRP.X werden ohne Schwenkstück geliefert. Zur Komplettierung können für die Baugröße 1/8" Ringstücke mit Innendurchmesser 9.6 mm und einer Höhe von 14.5-15 mm, für die Baugröße 1/4" mit Innendurchmesser 13.2 mm und einer Höhe von 16-17 mm verwendet werden.

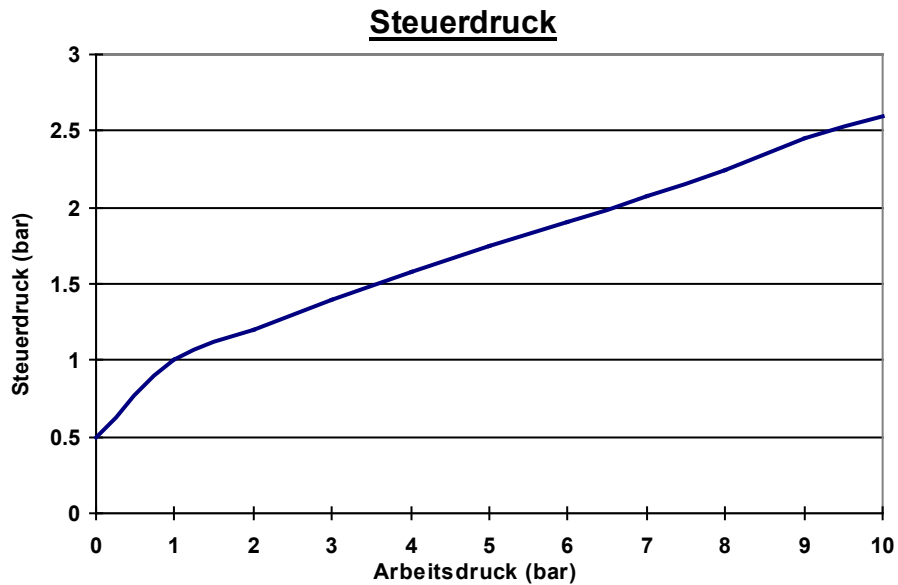
Abbildungen unverbindlich, Konstruktions-, Maß- und Werkstoffänderungen vorbehalten

Pneumatisch entsperbares Hohlschraubenrückschlagventil

Typ HRP..., Größe 1/8" bis 1/2"



Baugröße	DN [mm]	QN 1→2 [l/min]	QN 2→1 [l/min]	max. Anzugsmoment [Nm]	Öffnungsdruck in Durchflussrichtung [bar]
1/8"	3.0	220	280	1.2	0.2
1/4"	4.4	340	460	1.8	0.2
3/8"	5.7	700	910	3.5	0.2
1/2"	8.8	1450	1660	4.0	0.15



Abbildungen unverbindlich, Konstruktions-, Maß- und Werkstoffänderungen vorbehalten