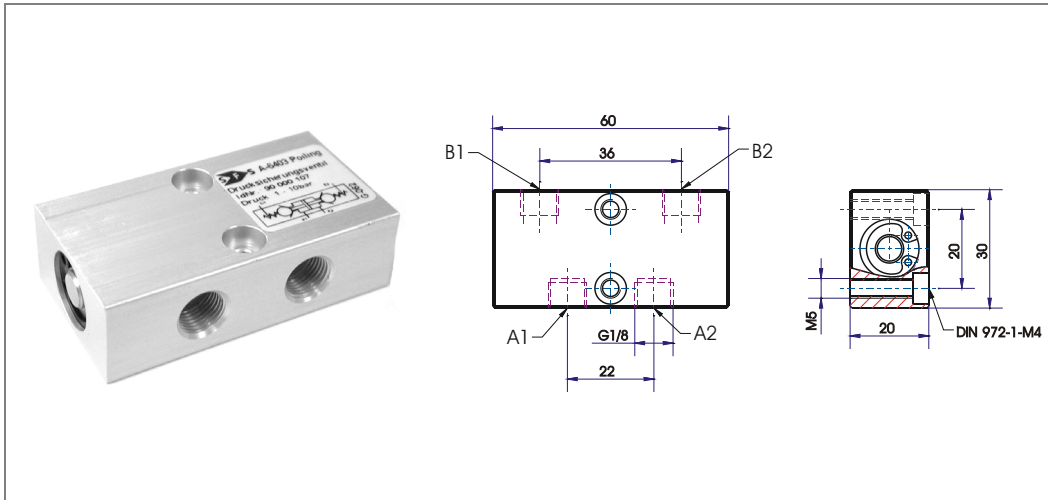
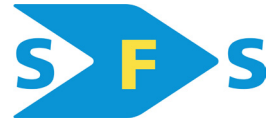


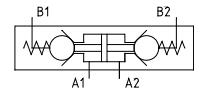
Drucksicherungsventil

D016/J

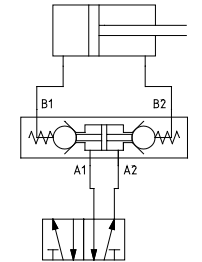
Typ DSV, Baugröße 1/8"



Symbol



Anschlussschema



Das Drucksicherungsventil dient zur Lagerhaltung eines doppeltwirkenden Stellorgans (Zylinders) bei einem Ausfall des Netzdruckes.

Das Ventil besteht aus 2 Rückschlagventilen, die pneumatisch entsperrt werden. Der Einbau des Ventils erfolgt zwischen dem Steuerventil (Anschluss A1, A2) und dem Stellglied (Anschluss B1, B2), siehe Anschlussschema.

Bei Druckausfall werden beide Anschlüsse des Stellgliedes (Zylinders) verschlossen.

KENNGRÖSSEN	
Allgemein	
Bauart	Sitzventil
Betätigung	pneumatisch
Rückstellung	mechanische Feder
Anschluss	G1/8"
Umgebungstemperatur	-20°C bis +60°C
Mediumtemperatur	-20°C bis +60°C
Werkstoff	Gehäuse ALU eloxiert, Innenteile Messing und POM, Dichtungen Perbunan (NBR),Keramikkugel
Befestigungsart	über Durchgangsbohrungen bzw. M5 Innengewinde
Einbaulage	beliebig
pneumatisch	
Durchflussmedium	gefilterte, geölte oder ungeölte Druckluft
Arbeitsdruckbereich	1 bis 10 bar
Nenndurchfluss	A → B (füllen) 230 NI/min, B → A (entlüften) 360 NI/min (p ₁ =6bar, Δp=1bar)
Nenngröße	NW (DN) 4 mm
Besonderheit	Die auf die Verschlusskugel wirkende Federkraft reduziert den Fülldruck des Stellgliedes um 0.25 bar gegenüber dem Netzdruck

Typ	Artikel-Nr.	Gewicht (ca. g)
DSV1	90 000 107	100

Abbildungen unverbindlich, Konstruktions-, Maß- und Werkstoffänderungen vorbehalten