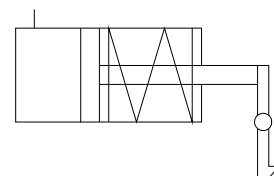
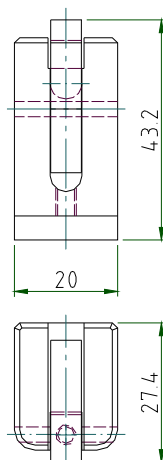


Verriegelungszyylinder Ø12mm, Hub 2.2mm



Besonderheit:

Zylinder und Verriegelungshebel sind in ein Gehäuse integriert. Die Abmessungen des Gehäuses sind an die Einbaumaße des Kunden angepasst. Die Entriegelung erfolgt entweder pneumatisch oder mit Hand.

Einsatzgebiet:

Die Verriegelungseinheit wird in der Adaptionprüftechnik eingesetzt. Mit ihr werden verschiedenste Stecker und Kupplungen während der Prüfung auf Position gehalten.

Der Prüfling wird gegen die Feder in die Aufnahme gedrückt und nach der erfolgten Prüfung pneumatisch oder händisch entriegelt.

KENNGRÖSSEN	
Allgemein	
Bauart	Zylinder mit integriertem Verriegelungshebel
Kolbendurchmesser	12mm
Hublängen	2.2mm
Betätigung	pneumatisch
Rückstellung	mechanische Feder
Anschluss	Innengewinde M5
Umgebungstemperatur	-20°C bis +80°C
Mediumtemperatur	-20°C bis +80°C
Werkstoff	Zylinderkörper Aluminium, Kolben und Deckel Messing, Dichtungen Perbunan (NBR), Feder Stahl, Verriegelungshebel Messing vernickelt
Endlagendämpfung	keine
Befestigungsart	Gewinde M4
Einbaulage	beliebig
Magnetabtastung	keine
Masse	58g
pneumatisch	
Steuermedium	gefilterte, geölte oder ungeölte Druckluft
Arbeitsdruckbereich	2.5 bis 8bar