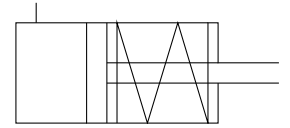
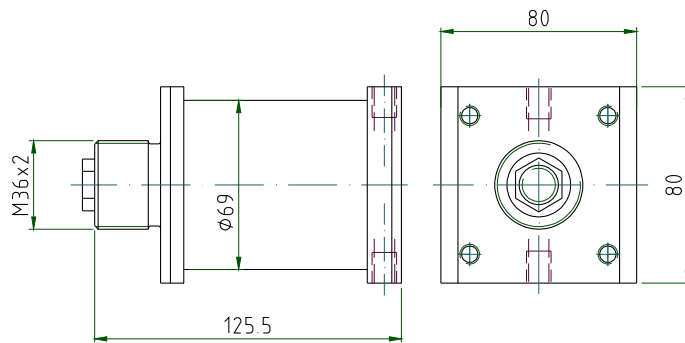
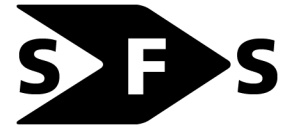


Zylinder Ø63 verdrehgesichert, Hub 55mm



Besonderheit:

Extrem kurze Bauweise, Kolbenstange verdrehgesichert und Befestigung an den Anwendungsfall angepasst

Einsatzgebiet:

10 oder mehr Zylinder werden zusammen in ein Profilrohr eingebaut und dienen als Klemmeinheit zum Stumpfschweißen von großen Kunststoffplatten.

KENNGRÖSSEN	
Allgemein	
Bauart	Zylinder einfachwirkend mit verdrehgesicherter Kolbenstange
Kolbendurchmesser	63mm
Hublängen	55mm
Betätigung	pneumatisch
Rückstellung	mechanische Feder
Anschluss	Innengewinde G1/8
Umgebungstemperatur	-20°C bis +80°C
Mediumstemperatur	-20°C bis +80°C
Werkstoff	Stangendeckel, Bodendeckel, Zylinderrohr Aluminium, Kolbenstange Edelstahl, Dichtungen Perbunan (NBR), Feder Federstahl, Schrauben Stahl verzinkt
Endlagendämpfung	Elastomeranschlag
Befestigungsart	Gewinde M36x2 am Stangendeckel
Einbaulage	beliebig
Magnetabtastung	keine
Masse	
pneumatisch	
Steuermedium	gefilterte, geölte oder ungeölte Druckluft
Arbeitsdruckbereich	1 bis 10bar
Sonderausführung	