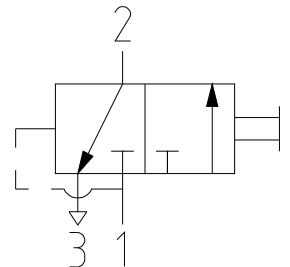
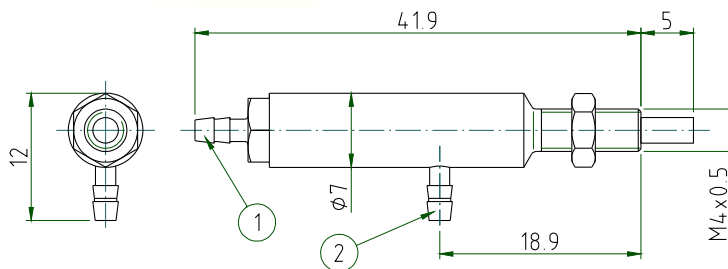
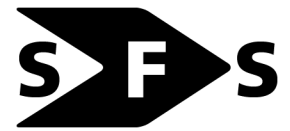


3/2-Wege Ventil stößelbetätigt



Besonderheit:

Das Ventil wurde speziell an die Einbausituation des Kunden angepasst. Die Betätigung des Stößels erfolgt durch die Bewegung eines anderen Maschinenteils.
Das Aussehen gleicht einem Zylinder.

Einsatzgebiet:

Adaptionsprüftechnik

KENNGRÖSSEN	
Allgemein	
Bauart	Schieberventil
Betätigungsart	Stößel
Rückstellung	pneumatisch
Anschluss	Tüllen für Schlauch DN2
Umgebungstemperatur	-20°C bis +60°C
Mediumstemperatur	-20°C bis +60°C
Werkstoff	Körper und Tüllen: Messing Schieber: Edelstahl Dichtungen: Perbunan (NBR)
Befestigungsart	Gewinde M4x0.5 am Hals
Einbaulage	beliebig
Lieferumfang	Ventil Befestigungsmutter
pneumatisch	
Schaltart	3/2-Wege NC
Durchflussmedium	gefilterte, geölte oder ungeölte Druckluft
Arbeitsdruckbereich	2.5bar bis 8bar
Nenngröße	DN 0.8mm