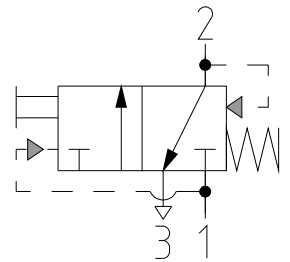
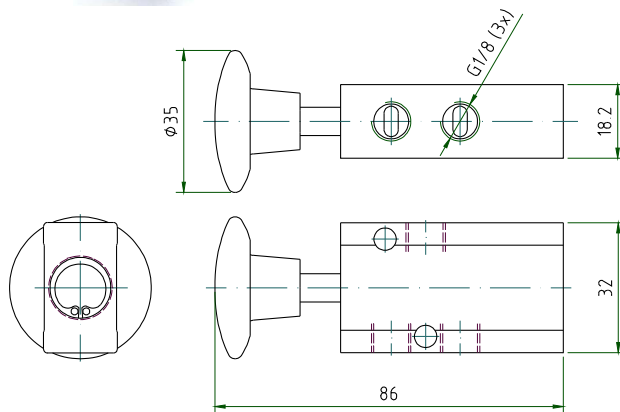
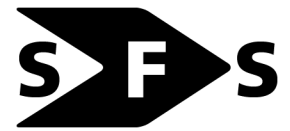


## 3/2-Wege Ventil mit interner Rückführung



### Besonderheit:

Ventil schaltet in die Ausgangsstellung (NC) zurück, solange am Ausgang nicht mindestens 40% des Eingangsdruckes erreicht sind.

### Einsatzgebiet:

Schlauchpressen in der Holzindustrie.

KENNGRÖSSEN	
Allgemein	
Bauart	Schieberventil
Betätigungsart	Taster
Rückstellung	pneumatisch
Anschluss	Innengewinde G1/8
Umgebungstemperatur	-20°C bis +80°C
Mediumstemperatur	-20°C bis +80°C
Werkstoff	Körper, Deckel und Innenteile: Alulegierung eloxiert, Messing Dichtungen: Perbunan (NBR)
Befestigungsart	2 Bohrungen für Schrauben M5
Einbaulage	beliebig
Masse	96g
pneumatisch	
Schaltart	3/2-Wege NC
Durchflussmedium	gefilterte (50 Mikron), geölte oder ungeölte Druckluft ( auch kältegetrocknet bis Taupunkt -20°C)
Arbeitsdruckbereich	$p_{max}=10\text{bar}$
Nenngröße	DN 5mm