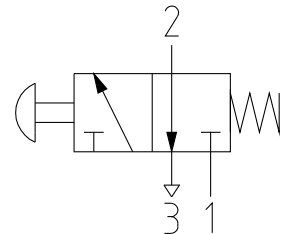
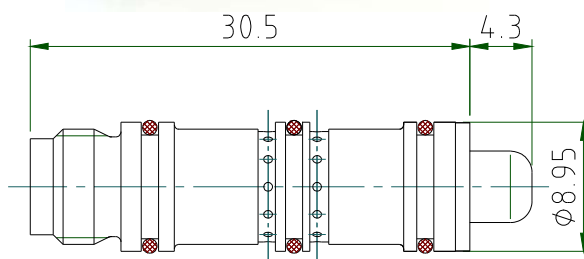
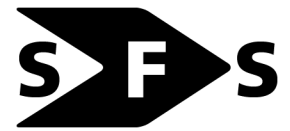


## 3/2-Wege-Nockenventil Einsatz



KENNGRÖSSEN	
Allgemein	
Bauart	Schieberventil
Betätigungsart	Nocke
Rückstellung	pneumatisch, Feder
Anschluss	Ventil-Einsatz wird in eine Bohrung eingeschraubt, Anschlüsse werden über O-Ringe abgedichtet
Umgebungstemperatur	-20°C bis +60°C
Mediumtemperatur	-20°C bis +60°C
Werkstoff	Körper und Schieber: Messing Dichtungen: Perbunan (NBR)
Befestigungsart	Gewinde M8x0.75
Einbaulage	beliebig
Lieferumfang	Ventil-Einsatz, Rückstellungsfeder
Masse	11g
pneumatisch	
Schaltart	3/2-Wege NC
Durchflussmedium	gefilterte, geölte oder ungeölte Druckluft
Arbeitsdruckbereich	2.5 bis 8bar
Nenngröße	DN 2mm