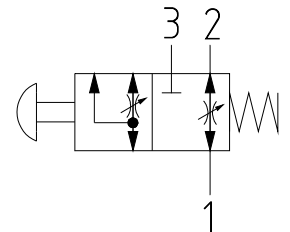
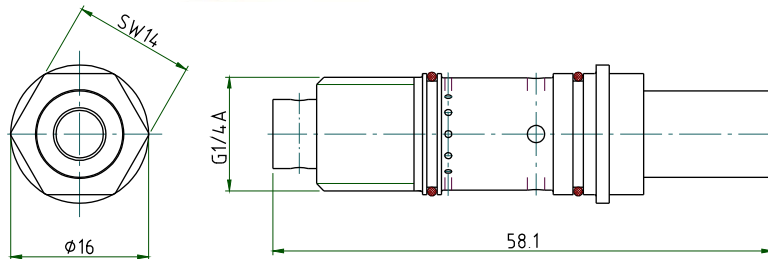
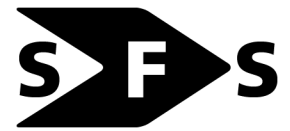


## 3/2-Wege Ventil mit integrierter Drosselschraube



### Besonderheit:

Ventileinsatz wird in eine Bohrung geschraubt und die Anschlüsse über O-Ringe abgedichtet. Die Lösung als Ventileinsatz erlaubt es die Ventile schnell zu tauschen.

In den Ausgang des Ventils ist eine Drosselschraube fix integriert.

### Einsatzgebiet:

Textilmaschinen

KENNGRÖSSEN	
Allgemein	
Bauart	Schieberventil mit integrierter Drosselschraube
Betätigungsart	Taster
Rückstellung	pneumatisch, Feder
Anschluss	Ventil-Einsatz wird in eine Bohrung eingeschraubt, Anschlüsse werden über O-Ringe abgedichtet
Umgebungstemperatur	-20°C bis +60°C
Mediumtemperatur	-20°C bis +60°C
Werkstoff	Körper, Schieber und Drosselschraube: Messing Feder: Edelstahl Dichtungen: Perbunan (NBR)
Befestigungsart	Gewinde G1/4A
Einbaulage	beliebig
Masse	50g
pneumatisch	
Schaltart	3/2-Wege mit integrierter Drossel
Durchflussmedium	gefilterte (50 Mikron), geölte oder ungeölte Druckluft ( auch kältegetrocknet bis Taupunkt -20°C )
Arbeitsdruckbereich	2.5 bis 8bar
Nenngröße	DN 2.5mm