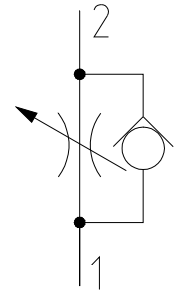
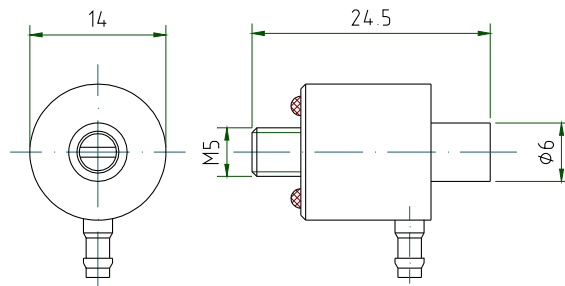
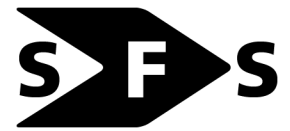


Drosselrückschlagventil M5



Besonderheit:

Die besondere Bauweise (Kugel in konischer Bohrung) erlaubt eine feine Regulierung des Durchflusses bei einer minimalen Baugröße.

Der extrem niedrige Durchfluss (1.1NI/min) in Drosselrichtung wird für den Kunden bei uns im Haus eingestellt. Der Kunde erspart sich somit eine zeitaufwendige Einstellung der Drossel im zusammengebauten Gerät.

Einsatzgebiet:

Dentalindustrie: Zahnarztausrüstung

KENNGRÖSSEN	
Allgemein	
Bauart	Kugel in einer kegeligen Bohrung
Betätigungsart	Mittels Schraubendreher
Anschluss	Eingang Tülle, Ausgang M5
Umgebungstemperatur	-20°C bis +60°C
Mediumtemperatur	-20°C bis +60°C
Werkstoff	Metallteile: Messing, Edelstahl Dichtungen: Perbunan (NBR)
Einbaulage	beliebig
Masse	18g
pneumatisch	
Durchflussmedium	gefilterte ungeölte Druckluft
Arbeitsdruckbereich	1 bis 10bar
Nenndurchfluss	in Drosselrichtung eingestellt auf 1.1NI/min, in Rückschlagrichtung 9NI/min